



Club Hotel "Lo Sciatore"

Campitello Matese, 09 Ottobre 2014

Gent.mo
Sig. Marino Pellico

Oggetto: nostra migliore offerta Viaggio d'Istruzione sulla Neve - stagione invernale 2015.

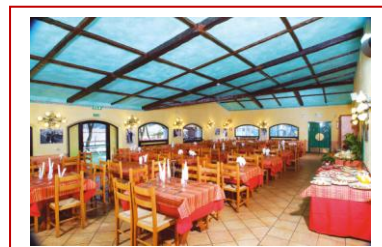
Con la presente ci preghiamo trasmettervi la nostra offerta per i Viaggi d'Istruzione 2015 con la descrizione dettagliata dei servizi offerti:

Trattamento alberghiero:

Il trattamento previsto per i ragazzi è di pensione completa (incluso ¼ di vino per gli accompagnatori e ½ acqua minerale per accompagnatori e i ragazzi ai pasti) dalla cena del giorno di arrivo al pranzo del giorno di partenza. Specifica dei pasti:

Prima colazione: servita a buffet (dolce e salato) con cornetti, fette biscottate, marmellate locali di più gusto, confetture, yogurt di più gusti, pane di vari tipi da tostare, prugne, dolci fatti in casa. Bevande di vari tipi come cioccolato, caffè, latte, cappuccino, the.

Pranzo/Cena: vengono serviti 1 primo, 1 secondo, 2 contorni, frutta di stagione a pranzo e dolce a cena (sempre diverso preparato direttamente dai nostri chef). Il menù è a scelta tra 3 primi e 3 secondi. Tra le portate vengono proposti piatti tipici come le pantacce e fagioli, la polenta con il cinghiale, le tagliatelle ai funghi porcini, i cavatelli molisani alla primavera.. Tra i secondi molte carni alla griglia di ottima qualità, scaloppine, brasati, formaggi locali, scamorza di Bojano ai ferri, affettati di prodotti tipici.



Sistemazione:

In camere singole e doppie per gli accompagnatori, triple e quadruple per i ragazzi tutte con servizi, televisione lcd 19", telefono e cassetta di sicurezza;



Il Club Hotel "Lo Sciatore" ha il sistema di gestione della Qualità certificato ISO 9001 – ed 2008 (ente certificatore SGS);

Promuover s.r.l. – Club Hotel "Lo Sciatore"

Campitello Matese – 86027 San Massimo (CB) - tel. 0874/784137 Fax 773546

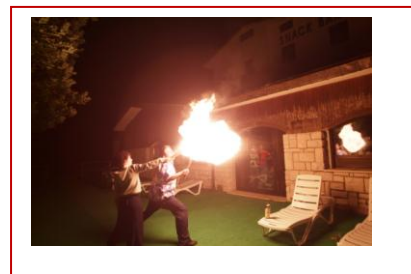
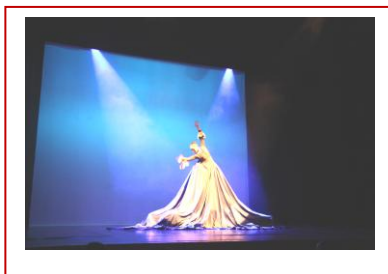
WEB: www.hotellosciatore.eu – email: losciatore@campitello.com



Club Hotel "Lo Sciatore"

CONFORT DELLA STRUTTURA ALBERGHIERA INCLUSI NELLE QUOTE:

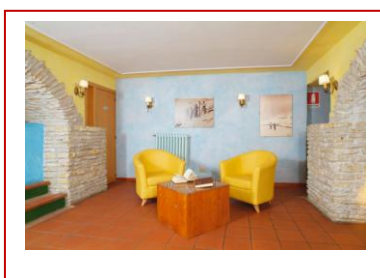
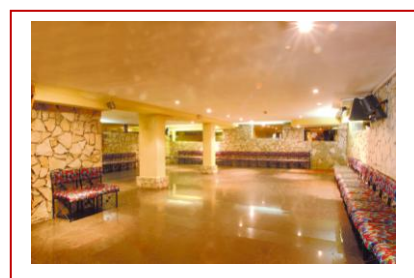
ANIMAZIONE: uno staff di animazione provvederà all'organizzazione di tutte le attività "extra sciistiche" per l'intrattenimento ed il divertimento dei ragazzi: spettacoli, giochi, cabaret, musica, balli, karaoke e tante, tante sorprese;



DISCOTECA: locale all'interno dell'albergo dove si svolgono i momenti di animazione;

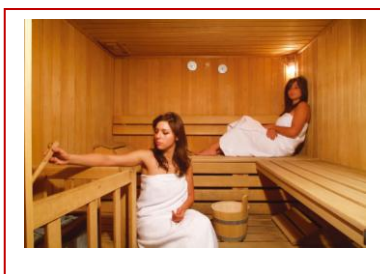
SALA GIOCHI: collocato accanto alla hall dispone di videogames, biliardo, ping pong;

SALA "ARCHI": ampia sala per trascorrere insieme attività di svago come il gioco delle carte, lettura, relax;



PISCINA E SAUNA: sono collocati a 200 metri in una struttura coperta. Dispongono anche di locali spogliatoi, asciugacapelli, docce;

ANTICHI SAPORI MOLISANI: è un locale caratteristico all'interno dell'albergo dove si possono acquistare i prodotti tipici della Regione. Durante il soggiorno la direzione offre gratuitamente agli ospiti una degustazione delle prelibatezze locali come i formaggi Matesini, il miele, i funghi il vino e l'olio Molisano.



Promuover s.r.l. - Club Hotel "Lo Sciatore"

Campitello Matese - 86027 San Massimo (CB) - tel. 0874/784137 Fax 773546

WEB: www.hotellosciatore.eu - email: losciatore@campitello.com



Club Hotel "Lo Sciatore"

"PLUS" INCLUSI NELLE NELL'OFFERTA

(Nota bene: le attività verranno svolte in base al numero di giorni di permanenza e per soggiorni brevi non si garantisce per mancanza di tempo utile lo svolgimento di tutti gli eventi):

CENA TIPICA MOLISANA: la sera prima della partenza viene organizzata una Cena di Gala Tipica con menù: antipasto, 2 primi, 2 secondi, frutta e dolce. Tutto rigorosamente Molisano!. Ad allietare la serata gag e musica a cura dello staff di animazione;

SERATA PIZZERIA PRESSO RISTORANTE "LA PINETINA": una sera al posto di cenare in albergo il gruppo viene accompagnato presso il noto ristorante La Pinetina. Menù a base di patatine, fritto misto all'Italiana e pizza a volontà!



CIASPOLATA NOTTURNA: a gruppi di 15/20 ragazzi si farà un'escursione nei boschi del Matese con Ciaspole (racchette da neve) e bastoncini accompagnati dalla Guida Alpina che illustrerà le bellezze della flora e della fauna appenninica. Particolarmente emozionante in quanto si svolgerà dalle ore 18 in poi ed i ragazzi cammineranno al buio con la luce artificiale delle lampade frontali e del chiarore della Luna. E' incluso la guida ed il fitto dell'attrezzatura;

GARA DI BOB: al termine della giornata di sci con gli animatori i ragazzi si cimenteranno in una gara di bob e verranno cronometrati i tempi di discesa (incluso organizzazione, fitto della pista e fitto dei bob). Durante la Cena Tipica Molisana verranno premiati tutti i partecipanti con una medaglia ricordo della manifestazione;

PANIFICAZIONE: attività di laboratorio per la conoscenza delle ricette e la preparazione del pane. I ragazzi coadiuvati da un esperto panificatore molisano prepareranno l'impasto delle pagnotte e la successiva cottura. Occasione unica per portare a casa un souvenir originale e...personale!



PRANZARE SULLE PISTE: a scelta il gruppo pranzare tutti i giorni al Ristorante LA PINETINA collocato alla base delle piste di sci alle stesse condizioni concordate (menù fisso da decidere con gli accompagnatori composto da 1 primo, 1 secondo, 1 contorno, frutta, ¼ vino per accompagnatori e ½ minerale per accompagnatori e ragazzi). Questo consente di sfruttare appieno la giornata sciistica in quanto dopo il pranzo si può continuare l'attività sciistica.

Promuover s.r.l. - Club Hotel "Lo Sciatore"

Campitello Matese - 86027 San Massimo (CB) - tel. 0874/784137 Fax 773546

WEB: www.hotellosciatore.eu - email: losciatore@campitello.com



Club Hotel "Lo Sciatore"

CONDIZIONI ECONOMICHE:

Gratuità accompagnatori: gratuiti gli accompagnatori;

Costo del Pacchetto per persona – NETTO HOTEL:

Promozione Viaggi d'Istruzione sulla Neve 2015	Periodo 3 giorni 2 notti (possibilità dalla domenica pomeriggio al venerdì pomeriggio)	Periodo 4 giorni 3 notti (possibilità dalla domenica pomeriggio al venerdì pomeriggio)	Periodo 5 giorni 4 notti (esempio: in lunedì mattina – out venerdì pomeriggio)	Periodo 6 giorni 5 notti (esempio: in domenica pomeriggio – out venerdì pomeriggio)
HOTEL Pensione completa dalla cena del giorno di arrivo al pranzo del giorno di partenza (Incluse attività elencate nell'offerta es. animazione, gara di bob etc)	2 pensioni complete	3 pensioni complete	4 pensioni complete	5 pensioni complete
SCUOLA SCI corso collettivo 2 ore al giorno (2 ore mattina di lezione di sci). con gara finale e premiazione	2 ore al giorno x 3 giorni = Totale 6 ore	2 ore al giorno x 4 giorni = Totale 8 ore	2 ore al giorno x 5 giorni = Totale 10 ore	2 ore al giorno x 5 giorni = Totale 10 ore
SKY PASS valevole per tutta la giornata su tutti gli impianti	3 giorni completi	4 giorni completi	5 giorni completi	5 giorni completi
NOLO SCI, SCARPONI, CASCO E BASTONCINI	3 giorni completi	4 giorni completi	5 giorni completi	5 giorni completi
Totale costo pacchetto per persona - non commissionabile – Gratuità per gli accompagnatori	€ 159	€ 227	€ 287	€ 320
FACOLTATIVO Supplemento per 2 ore pomeridiane di accompagnamento allo sci con i maestri della scuola sci	€ 14	€ 18	€ 22	€ 22

Specifica dei servizi extra alberghieri:

SCUOLA SCI: dispone di maestri di sci molto qualificati. Nel pacchetto è prevista la gara di sci di fine corso con premiazione;

NOLO SCI: di recentissima ristrutturazione dispone di attrezzature di prim'ordine. Dispone anche di un locale deposito collocato accanto alla biglietteria degli impianti di risalita a 20 metri dalla partenza delle piste di sci. I ragazzi così evitano di stancarsi per portare tutti i giorni l'attrezzatura da neve in hotel;

SKY PASS: valevole su tutti gli impianti di risalita.

In attesa di Vostre comunicazioni Vogliate gradire i nostri più cordiali saluti.

Club Hotel "Lo Sciatore"
Pierpaolo Muccilli - (Resp. Commerciale)

Promuover s.r.l. – Club Hotel "Lo Sciatore"

Campitello Matese – 86027 San Massimo (CB) - tel. 0874/784137 Fax 773546

WEB: www.hotellosciatore.eu – email: losciatore@campitello.com